

Jeg har brukt nettstedet <https://www.google.no/maps> og søkte på adressen 'Melkevegen 3, 2165 Hvam'. Alternativt kan du søke på »Nes Arena, Melkevegen, Hvam«

Nettstedet estimerer en kjøretid på cirka 1 time 44 minutter fra Greveskogen idrettspark/Tønsberg til Nes Arena/Hvam. Total kjørelengde 147 km.

The screenshot shows a Google Maps interface with a route calculated from Greveskogen Idrettspark (Hortensveien 9, 3125 Tønsberg) to Nes Arena (Melkevegen 3, 2165 Hvam). The route is highlighted in blue and passes through Oslo, Drammen, and Sande. The total estimated travel time is 1 hour and 44 minutes for a distance of 147 km. The route is via E18. A warning indicates that there are tolls on this route. The map also shows a bus route with a travel time of 3 hours and 34 minutes, with a frequency of every 60 minutes. The interface includes a search bar, navigation controls, and a traffic layer.

https://www.google.no/maps/dir/Greveskogen+Idrettspark,+Hortensveien,+T%C3%B8nsberg/Nes+Arena,+Melkevegen+3,+2165+
NRK TV - NRK1 - Direkte Automasjon - Forum | www... UI/Kisa IL Friidrett - Arrange... nes arena - Google-søk Greveskogen Idrettspark t...
Fil Rediger Vis Favoritter Verktøy Hjelp

Last ned Google Chrome
Prøv en rask, trygg nettleser som oppdateres automatisk

NEI TAKK JA

Logg på

fra Greveskogen Idrettspark, Hortensveien 9, 3125 Tønsberg
Tilbake Nes Arena, Melkevegen 3, 2165 Hvam

1 t 44 min (147 km)
via E18
1 t 38 min uten trafikk
⚠ Denne ruten har bompenger.

Greveskogen Idrettspark
Hortensveien 9, 3125 Tønsberg

- Kjør inn på E18 fra RV308
6 min (5,0 km)
- Følg E18 og E6 til E16 i Ullensaker
1 t 34 min (140 km)
- Fortsett på E16. Kjør til Melkevegen i Nes
3 min (2,6 km)

Nes Arena
Melkevegen 3, 2165 Hvam

Disse anvisningene er kun til planleggingsformål. Du kan oppleve at veiarbeid, trafikk, vær eller annet fører til at faktiske avvikler fra kartresultatet, og bør planlegge ruten din deretter. Følg alltid skiltning og annen veinformasjon underveis.

1 t 44 min
147 km

3 t 34 min
156 km

Trafikk nå
Rask Langsom

Bilder ©2017 Landast / Copernicus, Data SIO, NOAA, U.S. Navy, NGA, GEBCO, Kartdata ©2017 Google, Vikår, maps.google.com, Send tilbakemelding 10 km

Fra E18/Oslo er det anslått ca 40 minutters reisetid til Nes Arena/Melkevegen 3 på Hvam. Fra Oslo kjører du E6 nordover i retning Gardermoen.

The screenshot shows a Google Maps interface with a route from Oslo to Nes Arena. The route is highlighted in blue and takes 40 minutes via E6. The map shows the road network around Oslo and the surrounding area, including Gardermoen and Nes Arena. The interface includes a search bar, a sidebar with route details, and a map view with various controls.

Google Chrome
Last ned Google Chrome
Prøv en rask, trygg nettleser som oppdateres automatisk

Logg på

fra E18, Oslo
Tilbake Nes Arena, Melkevegen 3, 2165 Hvam

40 min (51,7 km)
via E6
37 min uten trafikk
⚠ Denne ruten har bompenger.

E18
Oslo

- > Kjør inn på E18
1 min (400 m)
- > Ta E6 til E16 i Ullensaker
35 min (48,7 km)
- > Fortsett på E16. Kjør til Melkevegen i Nes
3 min (2,6 km)

Nes Arena
Melkevegen 3, 2165 Hvam

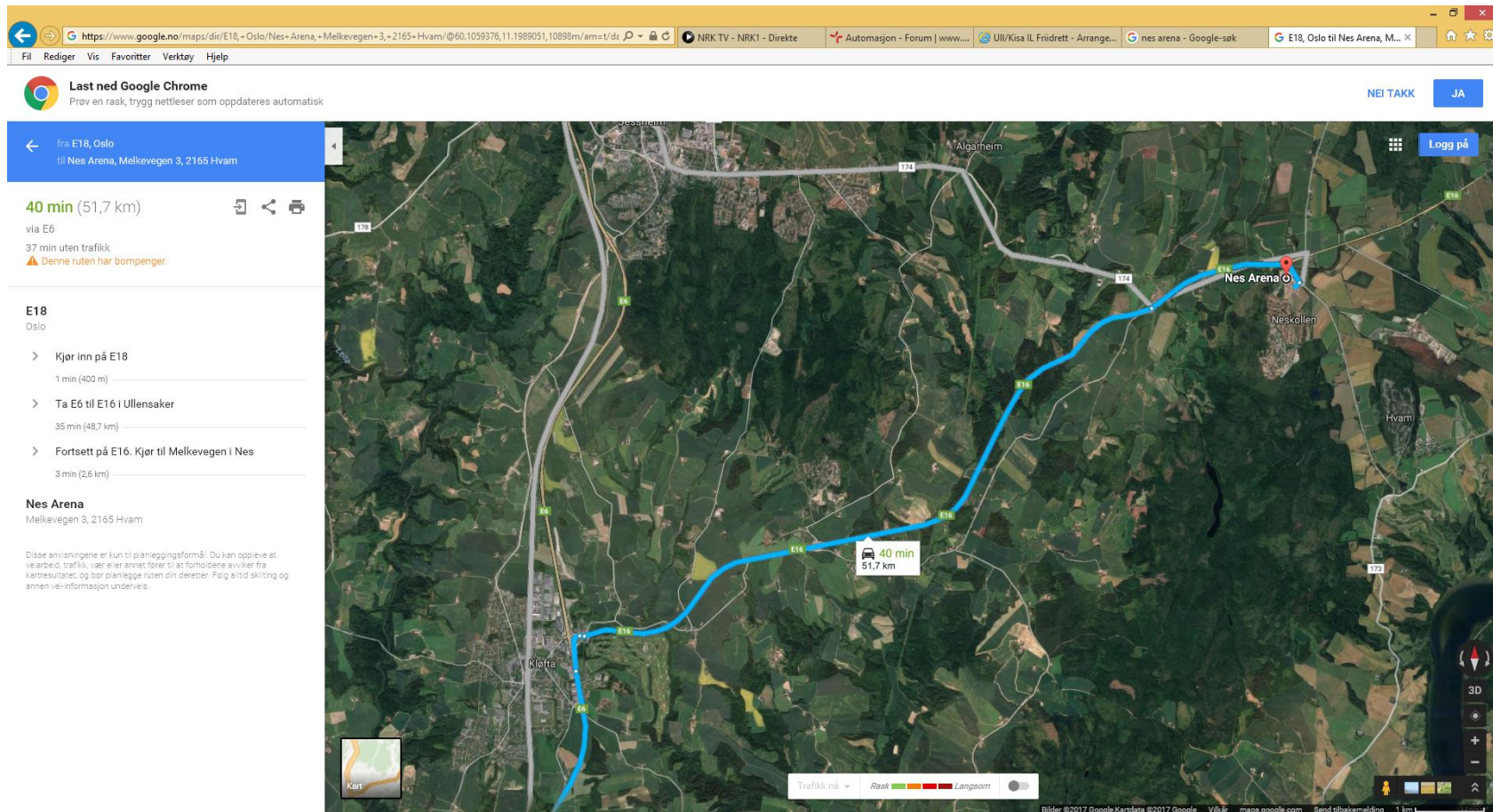
Disse anvisningene er kun til planleggingsformål. Du kan oppleve at veiarbeid, trafikk, vær eller annet fører til at formålene avviker fra kartresultatet, og bør planlegge ruten din deretter. Følg alltid skiltning og annen vei-informasjon underveis.

Oslo
E18
E6
E16
Nes Arena
Hvam
Gardermoen
Tilbake

Trafikk nå
Rask
Langsom

Bilder ©2017 Landsat / Copernicus, Kartdata ©2017 Google, Vikar, maps.google.com. Send tilbakemelding 5 km

Fra Oslo er det cirka 50 kilometer til Kløfta, og her skal du ta av E6 og kjøre videre på E16 i retning Kongsvinger. Etter noen kilometer kommer du til tettstedet Neskollen.



Ved tettstedet Neskollen ligger Nes Arena i nærheten av Melkevegen 3.

